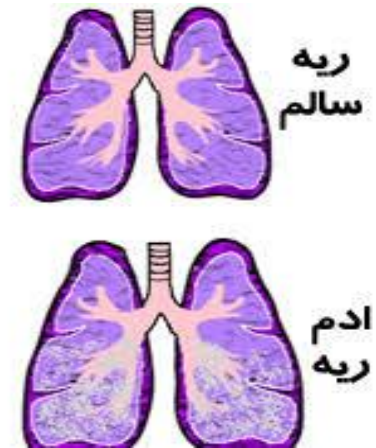


تعریف ادم حاد ریه :

اختلالی که مقداری مایع به طور غیر ارادی در ریه تجمع می یابد . این اختلال نشان دهنده آسیب شدید عملکرد بطن چپ می باشد . بیماری های قلبی مانند گرفتگی عروق قلب و بیماری دریچه قلب که باعث نارسایی قلب می شوند علل شایع ادم ریوی می باشد .



علائم ادم ریه :

معمولا در هنگام شب و چند ساعت بعد از دراز کشیدن ایجاد می شود .

علائم در ابتدا به صورت زیر است :

بیقراری و ترس و اضطراب

با پیشرفت ادم ریه علائم به صورت زیر می باشد :

* تنگی نفس شدید به خصوص در حالت دراز کش

* رنگ پریدگی

* طپش قلب

* سرفه همراه با مقادیر زیاد خلط کف آلود و حاوی رگه های خونی

* عرق کردن و خس خس سینه

* تنفس همراه با قل قل و کبود شدن بستر ناخن ها

عوامل تشدید کننده بیماری :

* سن بالای ۶۰ سال

* استرس

* حمله قلبی اخیر

* فشار خون بالا یا هر نوع بیماری قلبی

* چاقی

* استعمال دخانیات

* خستگی کار زیادی

درمان :

خیلی سریع و اورژانسی می باشد . اهداف درمان شامل ایجاد آرامش جسمی و روانی ، کاهش بازگشت وریدی ، بهبود عملکرد قلبی عروقی است .

اقدامات درمانی به شرح ذیل می باشد :

۱- وضعیت نشستن :

شما راست روی لبه تخت می نشینید و پاها از کنار تخت به پایین آویزان می شود .

اگر نمی توانید بنشینید و پاهای خود را آویزان کنید ، در وضعیت نشسته یا نیمه نشسته در بستر قرار گیرید به نحوی که بتوانید راحت تنفس کنید .

۲- برقراری اکسیژن تجویز شده :

اکسیژن طبق دستور پزشک معالج برای بیمار تجویز می شود . در صورت عدم بهبودی تماس با پزشک معالج

3- تجویز مرفین :

یکسری از داروهای تزریقی جهت کاهش اضطراب ، تسکین درد و بهبود تنفس طبق دستور پزشک معالج

برای بیمار شروع می شود.

۴- مصرف ادرار آورها:

یکی از داروها داروی ادرار آور است بنابراین ممکن است برای بیمار سوند ادراری گذاشته شود.

با تاثیر این دارو تنگی نفس شما به سرعت رفع می شود.

۵- فصد خون:

در مواردی که بیمار به درمان های قبلی جواب نداد خارج کردن ۲۵۰ الی ۵۰۰ میلی لیتر خون از ورید های محیطی در کاهش بازگشت خون وریدی به قلب مفید است.

6- تجویز داروهای وریدی گشاد کننده وریدی مانند نیترو گلسیرین



فعالیت:

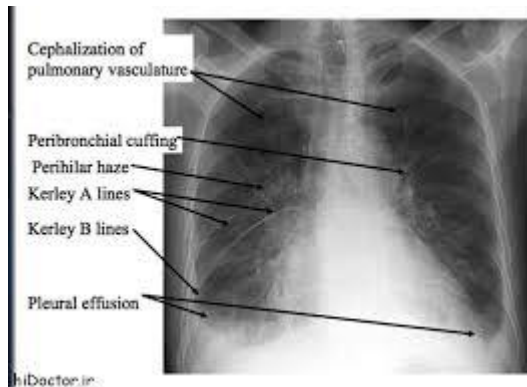
تا پایدار شدن وضعیت بیماری در بستر استراحت نمایید. پس از درمان، فعالیت های طبیعی خود را به تدریج از سر بگیرید. فعالیت جنسی را پس از بر طرف شدن علائم، بازگشت توان جسمی طبیعی و با اجازه پزشک از سر بگیرید.

توجه:

در صورت داشتن ترس و اضطراب به پرستار خود اطلاع دهید.

با شروع روند درمان این ترس و اضطراب شما به تدریج کاهش پیدا می کند.

* لطفا در صورت سابقه سکتة مغزی، بیماری های مزمن ریه و حساسیت دارویی به پرستار خود اطلاع دهید.



شناسنامه پمفلت آموزشی

عنوان	ادم حاد ریه
تهیه و تدوین	صدیقه کمانی - کارشناس پرستاری واحد آموزش سلامت
مشاور علمی	آقای دکتر مظاهری
سال تهیه	آبان ۱۴۰۱
کد پمفلت	AW2-22
www.goldis.mui.ac.ir - بیمارستان گلدیس شاهین شهر	
منابع علمی: مراقبت های پرستاری ویژه در بخش های CCU- ICU و دیالیز، بشری - نشر حکیم هیدجی	

سر وازه سازی برای درمان ادم حاد ریه

ادم حاد

الف: اکسیژن
ح: حالت (بوزیشن)
ب: مورفین
د: نیوریتیک
الف: آمینوفیلین
د: دیزیتال